

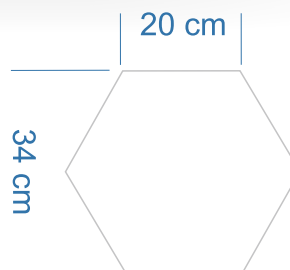
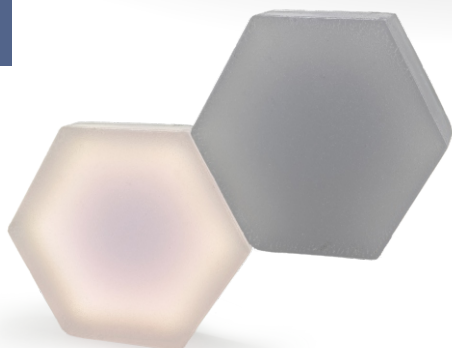
Oprawa Świecąca Płyta Chodnikowa Brukowa LED wersja: Heksagon 34x20 cm

Lighting Fixture Pavement Panel version: Hexagon 34x20 cm

Model Hexagon 34x20 cm



Wymiary: Dimensions:



Płyta świecąca LedBruk jest rozwiązaniem na efektywne, energooszczędne oraz bezpieczne oświetlenie na podjeździe, w ogrodzie oraz na tarasie. Łączy w sobie charakterystyczną dla firmy LedBruk jakość z dużym rozmiarem oprawy. Płyta świecąca LedBruk zapewnia nie tylko dopracowane rozwiązanie techniczne, ale jednocześnie niespotykany efekt świetlny. Dzięki dużym rozmiarom idealnie sprawdzi się w architekturze użytku publicznego, nie tylko jako funkcjonalne oświetlenie, ale również jako ozdoba czy ciekawa aranżacja. Daje możliwość oświetlenia standardowym mocnym światłem białym dziennym lub zimnym. Płyta sprawdza się doskonale w miejscach ruchu pieszego oraz samochodowego, gdzie niemożliwe jest zastosowanie oświetlenia ponad grunt.

LedBruk lighting Panel is a solution for effective, energy-saving and safe lighting in the driveway, in the garden and on the terrace. It combines the characteristic of LedBruk quality with a large size of the luminaire. The LedBruk lighting Panel not only provides a refined technical solution, but also an unusual lighting effect. Thanks to its large dimensions, it will be perfect for public use architecture, not only as functional lighting, but also as an ornament or interesting arrangement. It gives the possibility of lighting with standard strong daylight or cold white light. The plate works well in pedestrian and car traffic areas where it is impossible to use lighting above ground, provides a refined technical solution, but also an unusual lighting effect. Thanks to its large dimensions, it will be perfect for public use architecture, not only as functional lighting, but also as an ornament or interesting arrangement. It gives the possibility of lighting with standard strong daylight or cold white light. The Panel works well in pedestrian and car traffic areas where it is impossible to use lighting above ground.

Karta katalogowa Product Sheet

LedBruk Sp. z o.o.
Waryńskiego 29a
05-200 Wołomin
www.ledbruk.com

Parametry techniczne Technical specifications

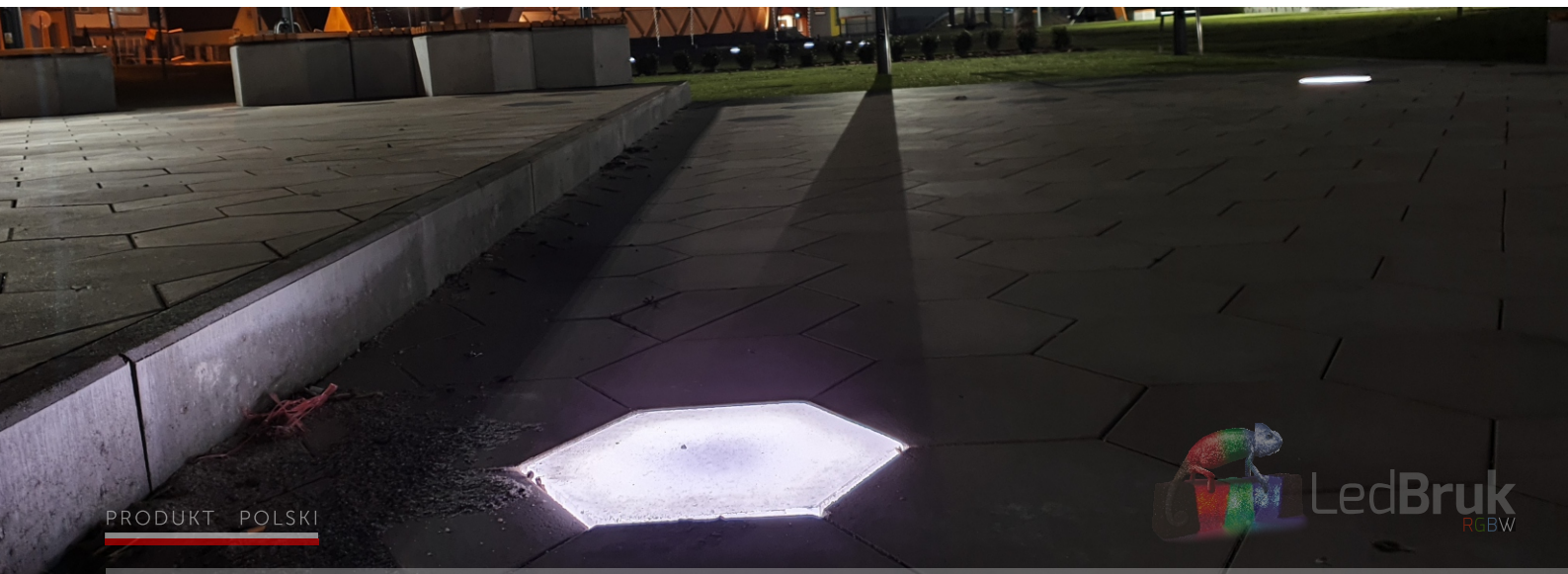
Parametr [Parameters]	Wartość [Value]
Producent [Manufacturer] :	LedBruk Sp. z o.o.
Barwa światła [Light Colour] :	Wielokolorowa RGB+W wersja dzienna lub zimna [Multicolor RGB+W daylight or cold white light] Monochromatyczna W wersja biała dzienna lub zimna [Monochrome W daytime or cold white version]
Dioda RGB / Moc (W) [RGB / Power (W) diode:]	Pełna paleta kolorów (RGB) / 15W [Full color palette (RGB)]
Dioda Biała / Temp. Barwa [White LED: Temperature Color]	Biała dzienna [daylight white] / 1100 lm / 4500 K / 15W
Strumień świetlny / Moc (W) [Luminous Flux / Power (W)]	Biała zimna [Cold white] / 1180 lm / 6500 K / 15W
Zasilanie / Funkcje [Power / Features]	24V DC / Oprawa posiada funkcję ściemniania [The fitting has a dimmable function]
Sterowanie / kąt świecenia [Control / lighting angle]	Wspólna anoda (+24V) / 180° [Common Anode]
Szczelność / Temp. pracy [Water resistance / Operating temp.]	IP68 / -40°C / +60°C
Typ diody LED [LED type]	Cree / Lextar
Żywotność źródeł światła LED [Life of the LED light sources]	124 000 h
Gwarancja Producenta [Manufacturer's warranty]	4 lata [4years]
Materiał: obudowy / klosza [Material: cover / lampshade]	Mieszanka żywic i kompozytów [mix of composites and resins]
Wymiary oprawy [Lamp dimensions]	34x20 [cm] [dimensions 34x20 [cm]]
Dostępna wysokość opraw / Waga [Available housing heights / Weight]	8 cm / 10 kg [8cm / 10 kg]
Certyfikaty [Certificates]	CE, ROHS
Specyfikacja przewodu zasilającego oprawę [Specification of the power cord]	Wersja RGB+W -> Przewód Ziemny Ledbruk RGBW 24V 3x0,5+2x1,5mm ² o długości 1 metra. [RGB + W version: Ledbruk RGBW 24V 3x0.5 + 2x1.5mm ² Ground Cable with a length of 1 meter] średnica zewnętrzna: 9 mm [Outer Diameter: 9 mm] Wersja RGB -> Przewód Ziemny Ledbruk RGB 24V 4x1mm ² o długości 1 metra. [RGB + W version: Ledbruk RGB 24V 4x1mm ² Ground Cable with a length of 1 meter] średnica zewnętrzna: 9 mm [Outer Diameter: 9 mm] Wersja W -> Przewód Ziemny Ledbruk RGBW 24V 2x1,5mm ² o długości 1 metra. [Version W: Ledbruk RGBW 24V 2x1,5mm ² Ground Cable 1 meter long] · średnica zewnętrzna: 9 mm [Outside diameter: 9 mm] · Żyły miedziane (linka) [The copper wires (wire)] · Napięcie znamionowe do 24V [Rated voltage up to 24V] · Powłoka zewnętrzna: Polwinit (PVC) [Outer shell] · Temperatura pracy: -40°C / +70°C [Working temperature]
Sposób połączenia przewodów [The method of connecting wiring]	Kolorystyka przewodu zasilającego / Wyprowadzenia: [Cable colors] 24V Kolor czarny [color black], średnica [diameter]: 1,5 mm ² (+) Kolor czerwony [color red], średnica [diameter]: 0,5mm ² ; GND (-) czerwony [red] Kolor zielony [color green], średnica [diameter]: 0,5mm ² ; GND (-) zielony [green] Kolor niebieski [color blue], średnica [diameter]: 0,5mm ² ; GND (-) niebieski [blue] Kolor biały [color white], średnica [diameter]: 1,5 mm ² ; GND (-) biały [white]

Karta katalogowa Product Sheet

LedBruk Sp. z o.o.
Waryńskiego 29a
05-200 Wołomin
www.ledbruk.com

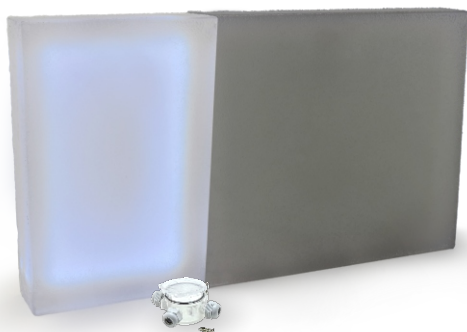
Oznaczenie produktu
Product designation

Indeks handlowy [Trade index]	Barwa światła [Light color]	EAN
020_24V_BD	Biała dzienna	5903003124153
020_24V_BZ	Biała zimna	5903003124160
020_24V_RGB	RGB wielokolorowa	5903003124177
020_24V_RGBW_D	RGBW dzienna	5903003124184
020_24V_RGBW_Z	RGBW zimna	5903003124191

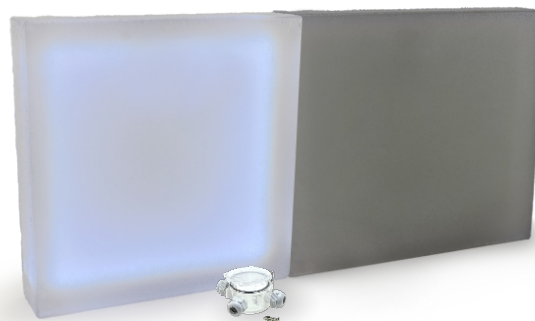


Inne wzory opraw LedBruk
Luminaires other shapes

Płyta
20x40 gr. 8cm



Płyta
40x40 gr. 8cm



PRODUKT POLSKI



3 strona